

[Травень 26, 2022](#)

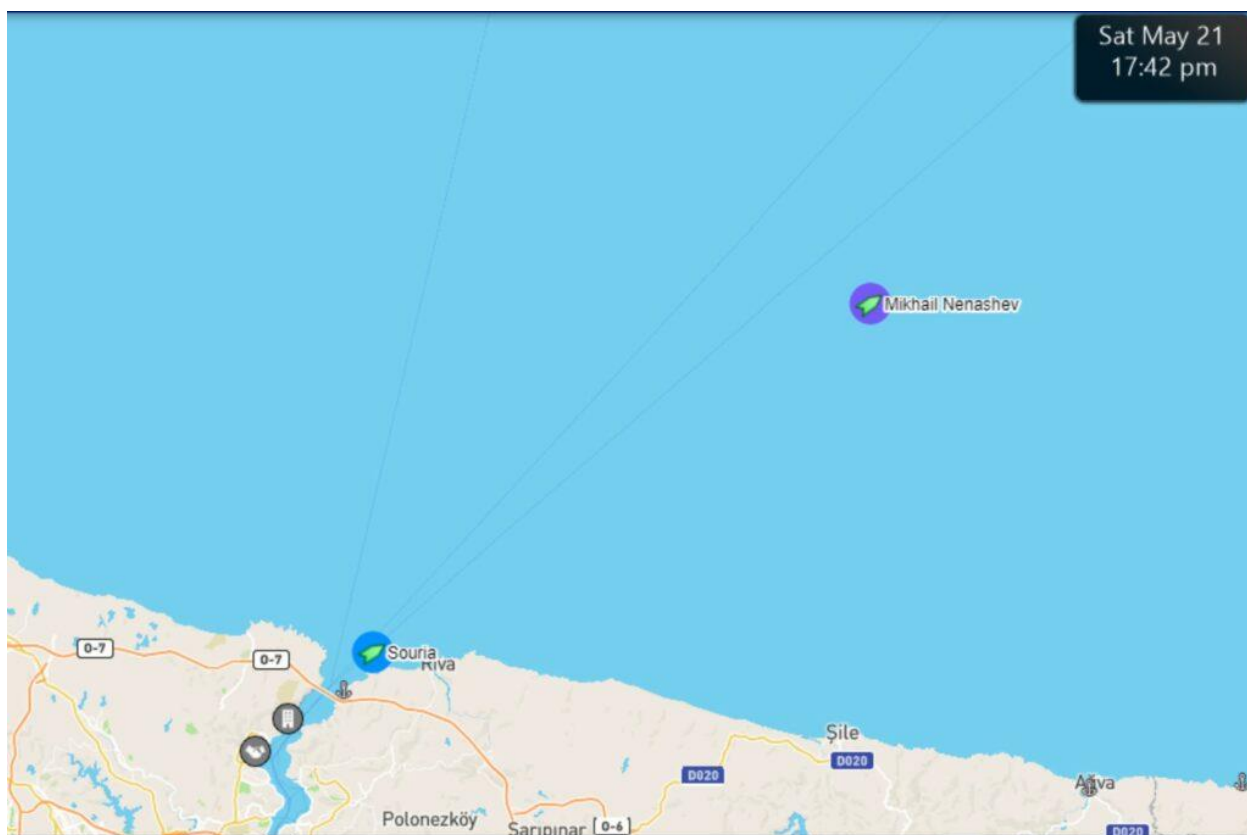
“Михаил Ненашев”: турецький порт призначення для зерна з окупованого Севастополя

by [Яресько Катерина](#)

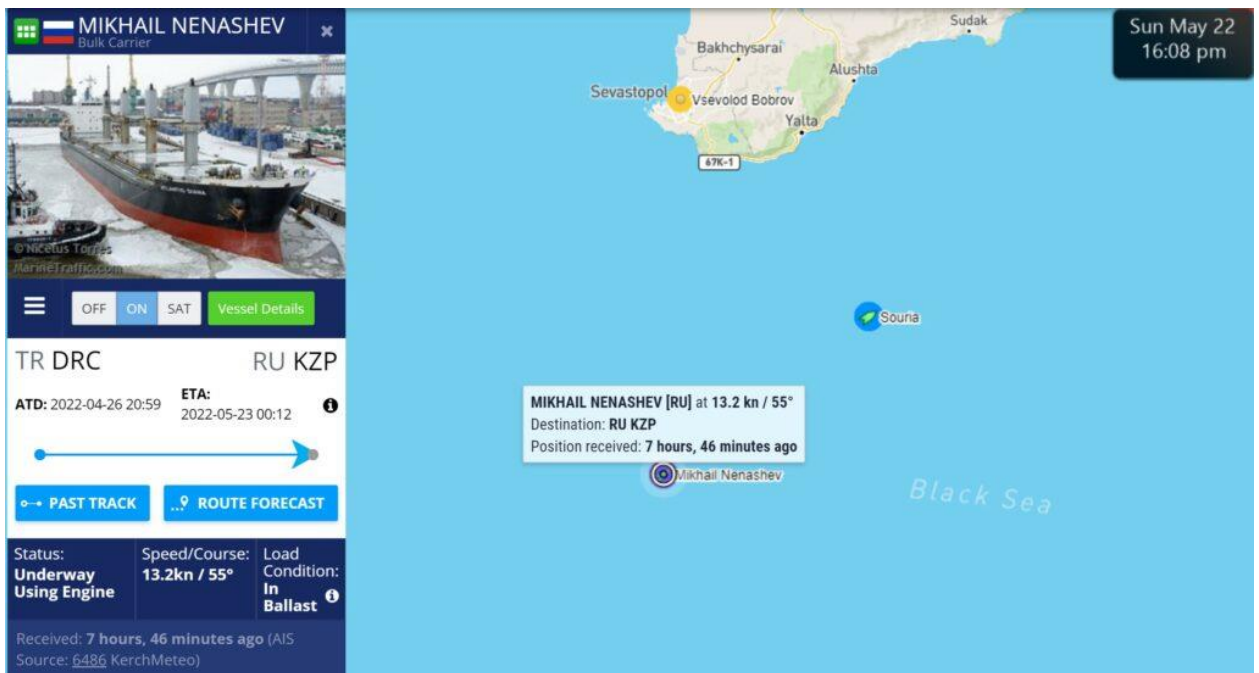
“Михаил Ненашев” знов прийшов в окупований Севастополь, де завантажився на зерновому терміналі “Авліта”. Після виходу з окупованого Криму порушник увімкнув АІС, де показав порт призначення Іскендерун (Туреччина). Вже вдруге “Михаил Ненашев” йде з зерном з Севастополя в Туреччину, в квітні журналістами SeaCrime було зафіксовано рейс Севастополь-Деріндже.

Порушник “[Михаил Ненашев](#)” (ІМО: 9515539, ММSІ: 273292290, Позивний: UBYW5, Прапор: Russia [RU]) прийшов в Чорне море 21.05.2022 після невдалої спроби доставки партії пшениці 27 тисяч тонн в Єгипет. Після відмови єгипетської сторони прийняти це зерно, судно розвантажилось з вимкненим АІС ймовірно в Сирії, порт Латакія. Розслідування про цей рейс представлено в матеріалі журналістів SeaCrime:

[“Михаил Ненашев”: ще одна спроба доставити в Єгипет зерно з окупованого Севастополя](#)



22.05.2022 капітан судна “Михаил Ненашев” вимкнув АІС і спрямував хід в бік Севастополя.

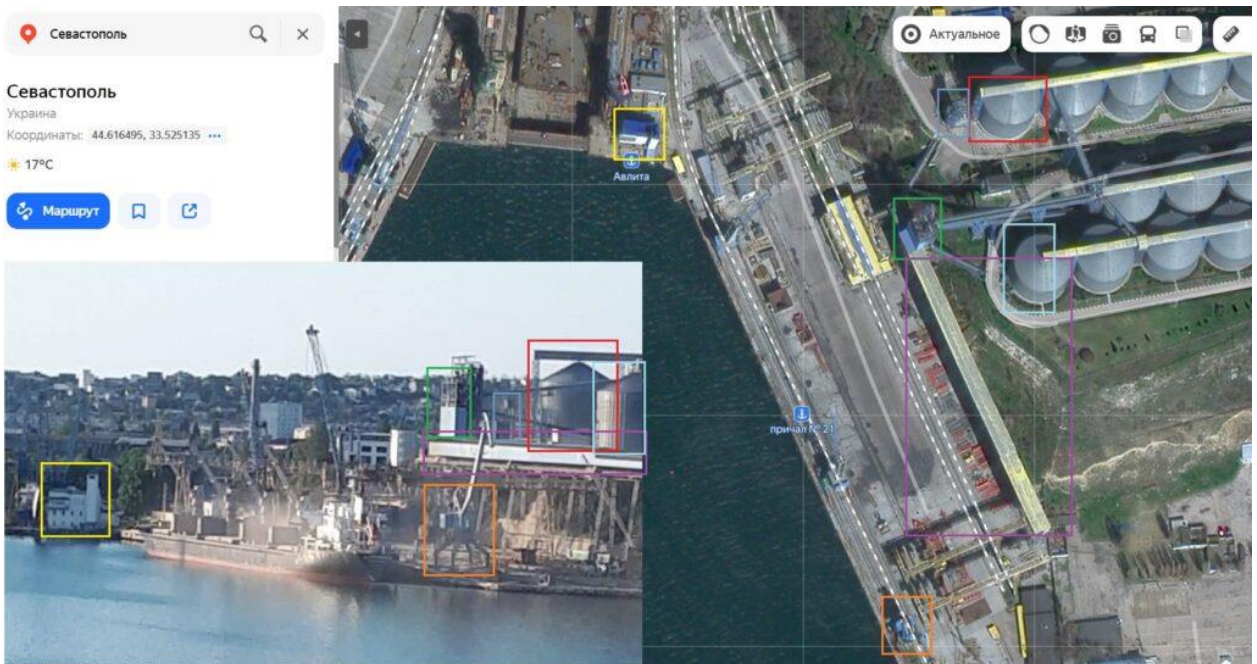


Вночі з 22 на 23 травня “Михаил Ненашев” зайшов в Севастопольську бухту і ошвартувався біля зернового терміналу стівідорної компанії “Авліта” (в російських реєстрах оформлена як “Авал”).

24.05.2022 судно стояло на завантаженні біля причалу, як видно на фотографії.

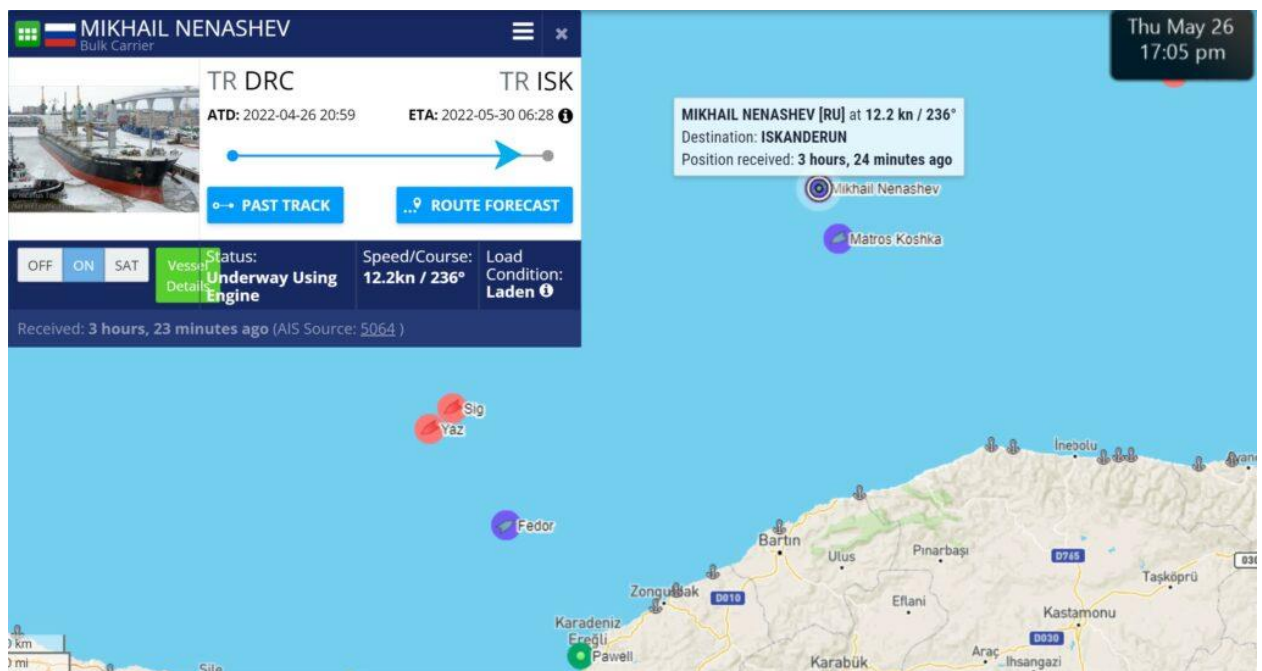


На фото: Михаил Ненашев біля причалу Авліти в окупованому Севастополі 24.05.2022



Геолокація *Михаил Ненашев* біля причалу *Авліти* в окупованому Севастополі по фото від 24.05.2022

В ніч з 25 на 26.05.2022 “*Михаил Ненашев*” вийшов з окупованого Севастополя і вже вранці вийшов на зв’язок в АІС. Судно вказує статус “завантажене” і порт призначення Іскендерун (Туреччина).



Це не перший рейс “*Михаил Ненашев*” в турецький порт, в квітні було зафіксовано доставку 27 500 тисяч тонн пшениці з окупованого Севастополя в порт Деріндже в Мармуровому морі.

[“*Михаил Ненашев*”: судно, пов’язане з підсанкційною “ОСК”, планує доставити зерно з окупованого Севастополя в Туреччину](#)

Крім того, зараз в порту Іскендерун зерно з окупованого Севастополя розвантажують сирійське судно [FINIKIA](#) (ІМО: 9385233).

[FINIKIA: триває вивезення зерна з окупованого Криму](#)

А в турецький порт Самсун судна “Надежда”, “Вера” і “Сормовский-48” регулярно доставляють зерно з Керчі та Севастополя.

[Кримсько-турецький зерновий експрес в дії](#)

[Кукурудзу з окупованого Криму приймають в турецькому порту Самсун](#)

Отже, здійснюється спроба доставити зерно з окупованого Севастополя в турецький порт Іскендерун. Знов це робить судно, що належить компанії “Крейн Марин Контрактор”, яка входить в структуру Об’єднаної суднобудівної корпорації.

Вантаж на судні “Михаил Ненашев” є контрабандним, оскільки його переміщення через Державний кордон України в порту Севастополь не оформлено відповідно до закону органами прикордонної та митної служб України.

Турецька Республіка допускає масові порушення власного Циркуляру №635/2017 палати судноплавства торговельно-промислової палати, що забороняє морське торгове сполучення з окупованим Кримом.

Центр «Миротворець» просить правоохоронні органи розглядати дану публікацію на сайті як заяву про вчинення діянь проти національної безпеки України, світу, безпеки людства і міжнародного правопорядку, а також інших правопорушень.

**Ти також можеш взяти участь
у розвитку проекту "Миротворець"**



Опубліковано у [SeaCrime®](#) | Теги: [ІМО: 9515539](#), [Михаил Ненашев](#). | Додати в закладки: [постійне посилання на публікацію](#).