

[Травень 21, 2022](#)

“Матрос Позынич” продовжує вивезення зерна з окупованого Криму

by [Яресько Катерина](#)

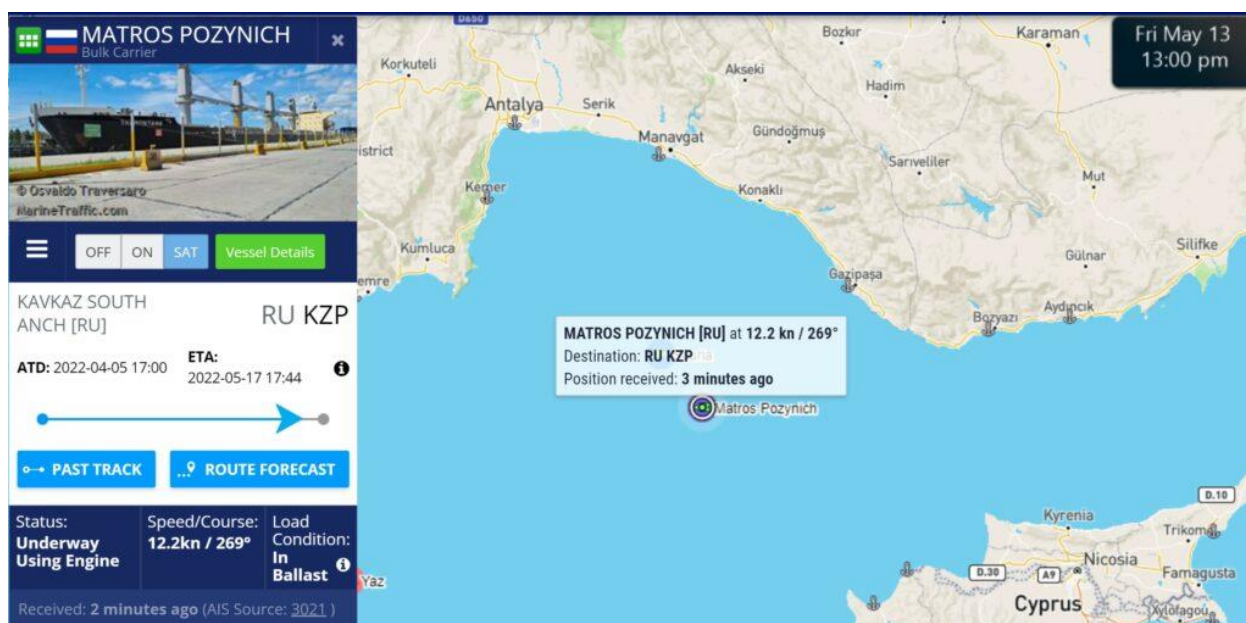
Після доставки зерна з Севастополя “Матрос Позынич” повернувся в Чорне море і знов завантажився на причалі стівідорної компанії “Авліта” в Доковій бухті Севастополя. Після виходу з окупованого кримського порту порушник відновив сигнал в АІС і вказав порт призначення Бейрут (Ліван).

Судно стало широко відомим після [публікації CNN](#), в якій було зафіксовано як зерно, вивезене “Матрос Позынич” з Севастополя й заплановане для доставки в Александрію, було розвантажено в сирійському порту Латакія.

Розслідування SeaGrime про цей рейс:

[“Матрос Позынич”: пшениця з окупованого Севастополя в Александрію \(Єгипет\)](#)

“[Матрос Позынич](#)” (IMO: 9573816, Name: MATROS POZYNICH, Матрос Позиніч, MMSI: 273292990, Call Sign: UBBX5, Flag: Russia [RU]) з’явився в АІС 13 травня, після виходу з сирійського порту Латакія. Порушник показував порт призначення Кавказ.



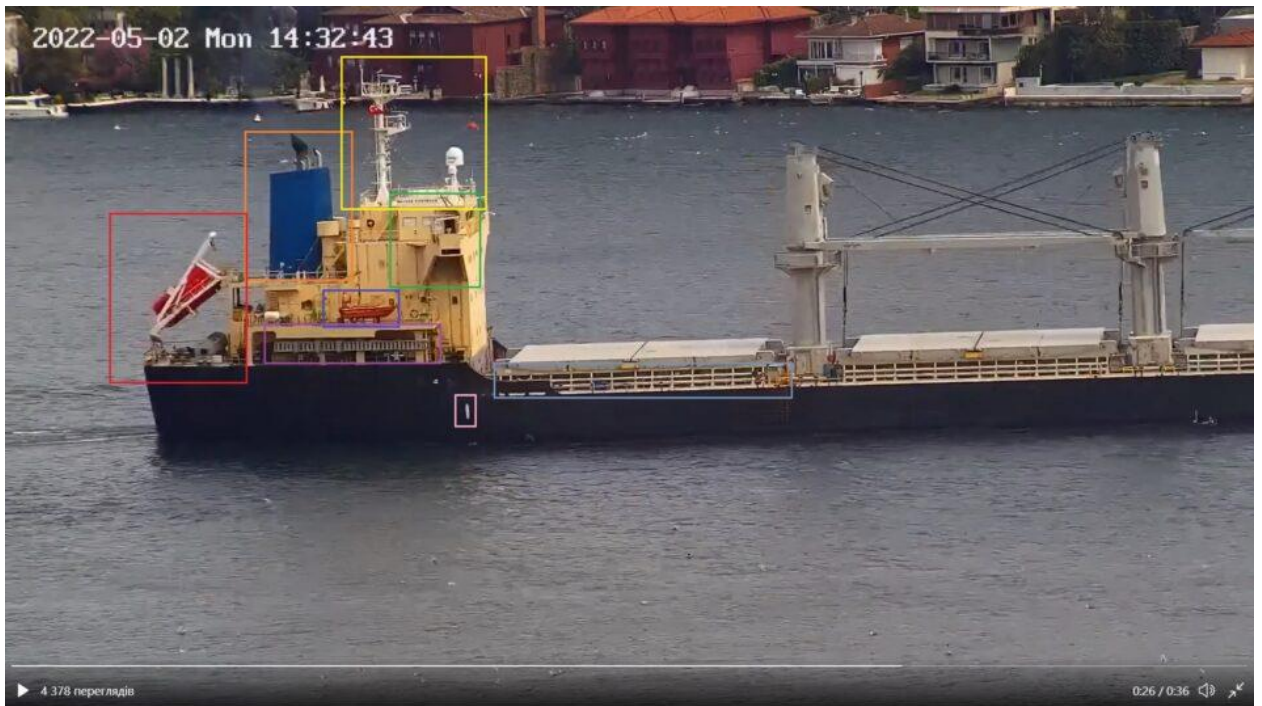
Однак, як часто роблять порушники, що відвідують порти окупованого Криму, після проходження Босфору 16.05.2022 він вимкнув АІС, після чого знов попрямував в окупований Севастополь.

17.05 2022 судно “Матрос Позынич” увійшло в Севастопольську бухту і ошвартувалося біля зернового терміналу стівідорної компанії “Авліта”.



На фото: “Матрос Позынич” заходить в Севастопольський порт 17.05.2022

Для ідентифікації використано скріншот з [відео](#) від 02.05.2022 зі сторінки шипспоттера з Босфора [Yörük Işık](#).



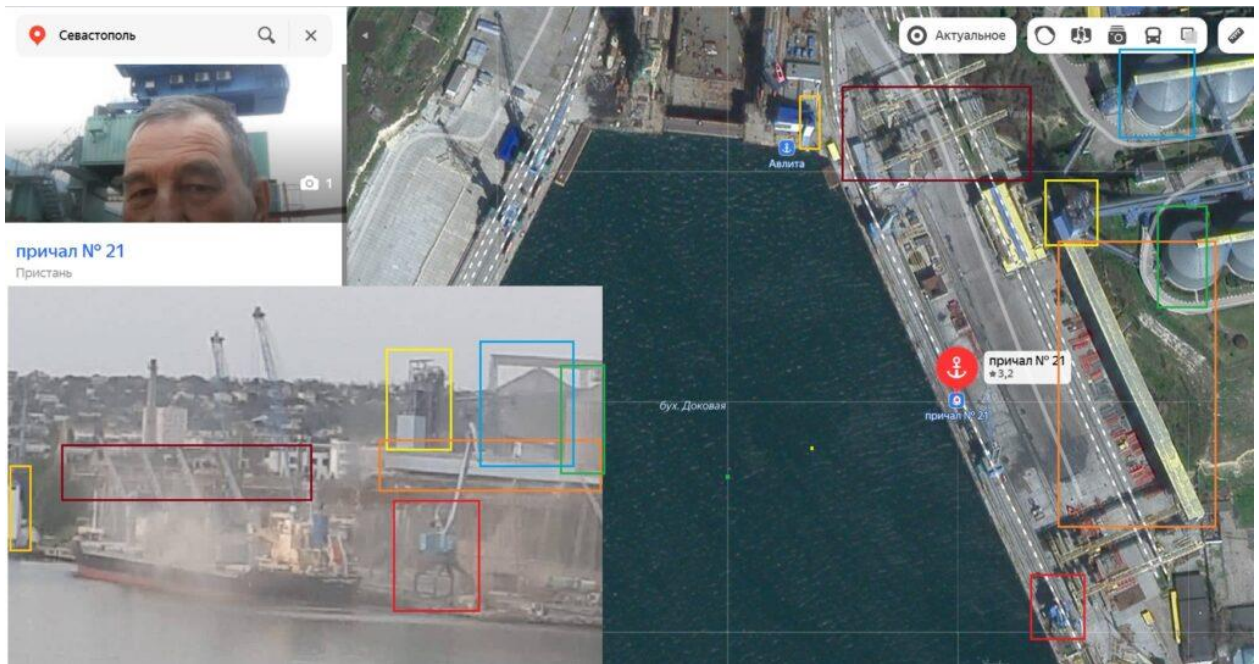
На фото від 18.05.2022 видно, що судно “Матрос Позынич” стоїть біля причалу Авліти, окутане пилом.



На фото: "Матрос Позынич" в окупованому Севастополі 18.05.2022



Ідентифікація "Матрос Позынич" по фото 18.05.2022 з окупованого Севастополя



Геолокація “Матрос Позынич” по фото 18.05.2022 з окупованого Севастополя

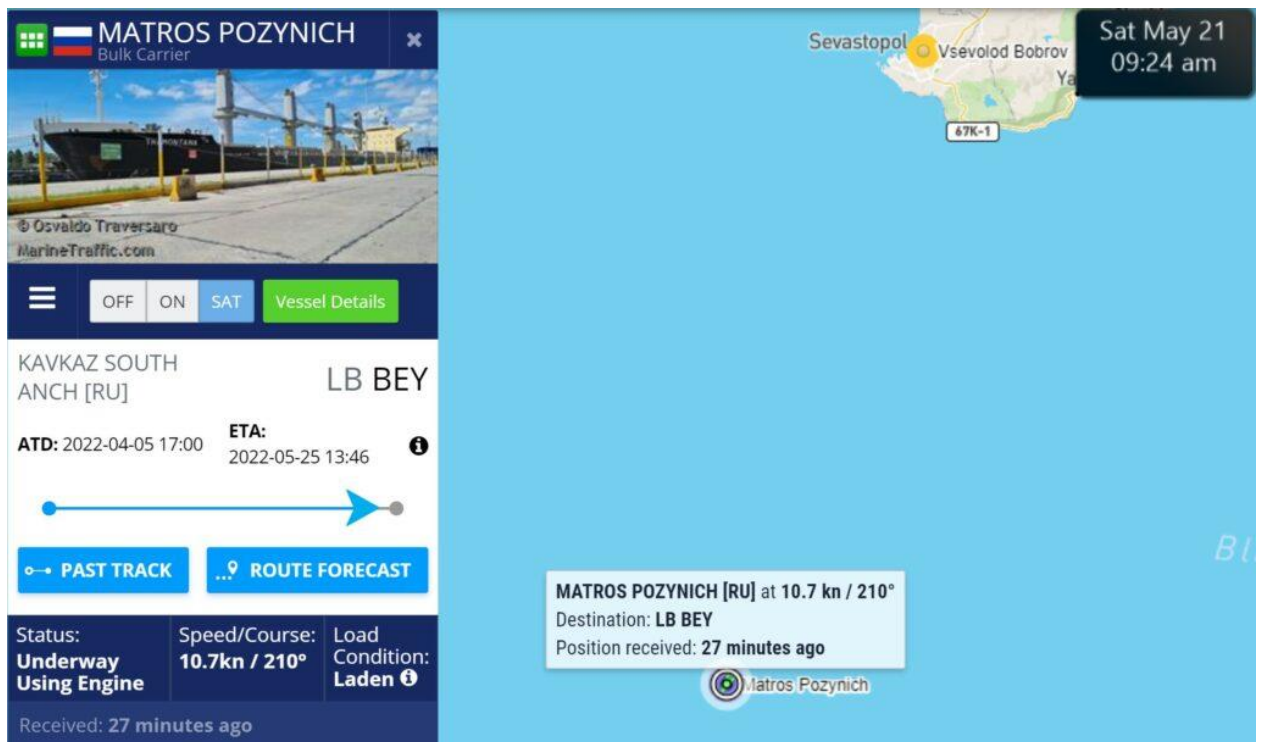
Раніше ми повідомляли про низьку якість вантажних робіт з зерном в окупованому Севастополі, що викликає забруднення повітря та обурення місцевих мешканців:

[В Севастополі спостерігається збільшення перевалки зерна](#)

Ввечері 20.05.2022 “Матрос Позынич” вийшов з Севастопольського порту, а вивільнене місце біля причалу з зерном зайняло інше судно – “Матрос Кошка”. Обидва судна разом ще з одним порушником – “Михаил Ненашев”, оперуються компанією, що належить до Об’єднаної суднобудівної корпорації – ООО “Крейн Марин Контрактор” (ИНН 3017037780, ІМО: 5756792). Питання власників суден-порушників було розкрито в матеріалі:

[“Михаил Ненашев”: судно, пов’язане з підсанкційною “ОСК”, планує доставити зерно з окупованого Севастополя в Туреччину](#)

“Матрос Позынич” увімкнув судовий транспондер вранці 21.05.2022. Порушник [вказує](#) порт призначення Бейрут (Ліван).



Отже, доведено що судна компанії “Крейн Марин Контрактор” продовжують вивозити зерно з окупованого Севастополя.

Походження зерна поки що не встановлено. Проектом [SeaCrime](#) зафіксовано збільшення обсягів перевалки зерна на Авліті під час активних бойових дій. Державні органи України повідомляли про численні факти вивезення зерна з елеваторів на окупованій російським агресором території, здійснюється кримінальне провадження. Ймовірність того, що з окупованого Криму вивозиться зерно з півдня України, дуже висока.

Суспільна значущість проблеми потребує негайного втручання від міжнародних партнерів України. Нагадуємо, що порти окупованого Криму закриті, будь-яка діяльність в них є незаконною, а зерно, що наразі перебуває в трюмах “Матрос Позынич” є контрабандним, оскільки не проходило належного митного та прикордонного оформлення. Є достатньо підстав для затримання судна.

Центр «Миротворець» просить правоохоронні органи розглядати дану публікацію на сайті як заяву про вчинення діянь проти національної безпеки України, світу, безпеки людства і міжнародного правопорядку, а також інших правопорушень.

**Ти також можеш взяти участь
у розвитку проекту “Миротворець”**



Опубліковано у [SeaCrime®](#) | Теги: [ІМО: 9573816](#), [Матрос Позынич](#). | Додати в закладки: [постійне посилання на публікацію](#).